



Kviström



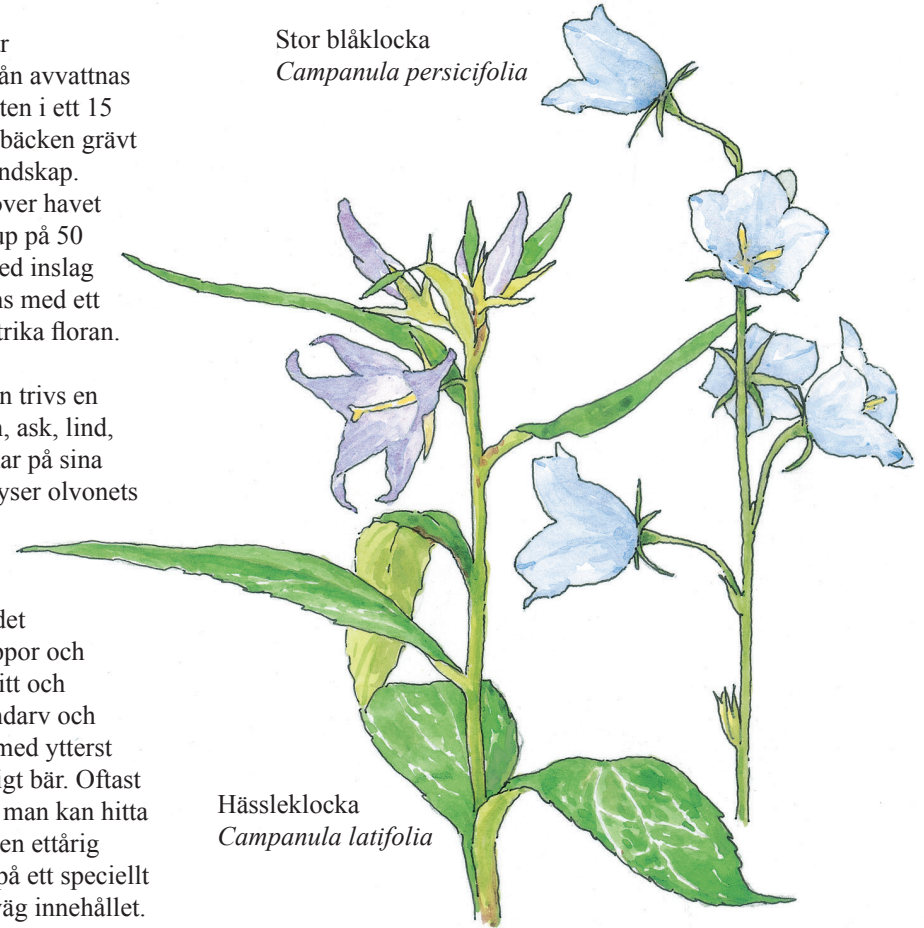
Välkommen till Kviström

Det 21 hektar stora naturreservatet omfattar Klevabergets rasbrant mot väster. Bergplatån avvattnas av Klevabäcken som kastar sig nerför branten i ett 15 meter högt vattenfall. Nedanför berget har bäcken grävt sig djupt ner och skapat ett kuperat ravinlandskap. Bergets högsta punkt ligger på 104 meter över havet och här och där finns dramatiskt lodräta stup på 50 meter. Berggrunden som består av gnejs med inslag av kalkhaltig dioritskiffer utgör tillsammans med ett gynnsamt klimat förutsättningar för den artrika floran.

I bäckravinen och uppefter bergssluttningen trivs en lummig skog med lövträd som klibbal, alm, ask, lind, lönn och ek. Hasselns många stammar bildar på sina ställen täta buketter och på sensommaren lyser olvonets bär glänsande röda. Senare blir buskens flikiga blad vackert höstfärgade.

Under vår och försommar kan man i området finna blåsippa, gullpudra och vårlök. Vitsippor och svalört breder ut riktiga blomstermattor i vitt och gult. Andra lundväxter är rödblåra, nordlundarv och trolldruva. Ormbär har en ensam blomma med ytterst smala kronblad och senare ett blåsvart giftigt bär. Oftast bär stjälken fyra ovala blad i en krans men man kan hitta exemplar med tre eller fem. Springkorn är en ettårig gulblommande växt som sprider sina frön på ett speciellt sätt. Den explosiva frukt-kapseln skjuter iväg innehållet.

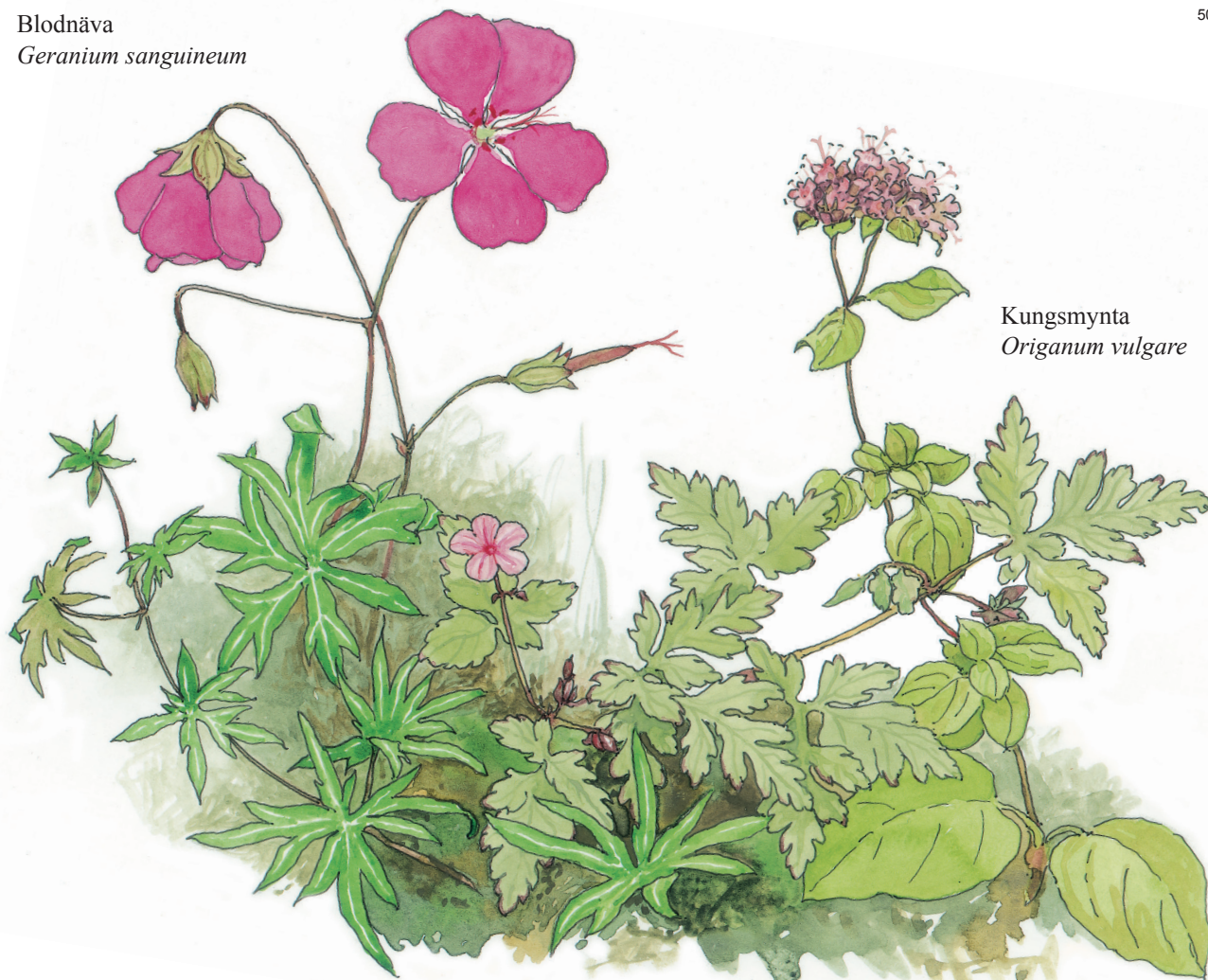
Stor blåklocka
Campanula persicifolia



Hässleklocka
Campanula latifolia

Både **stor blåklocka** och **hässleklocka** har kapslar med små, små frön som skakas ur av vinden. Hässleklockan kan bli drygt metern hög och har samlat sina mörkblå eller ibland vita klockor i en klaseliknande blomställning. Den stora blåklockans stjälk bär smala blad och endast några få klarblå blommor.

Blodnäva
Geranium sanguineum

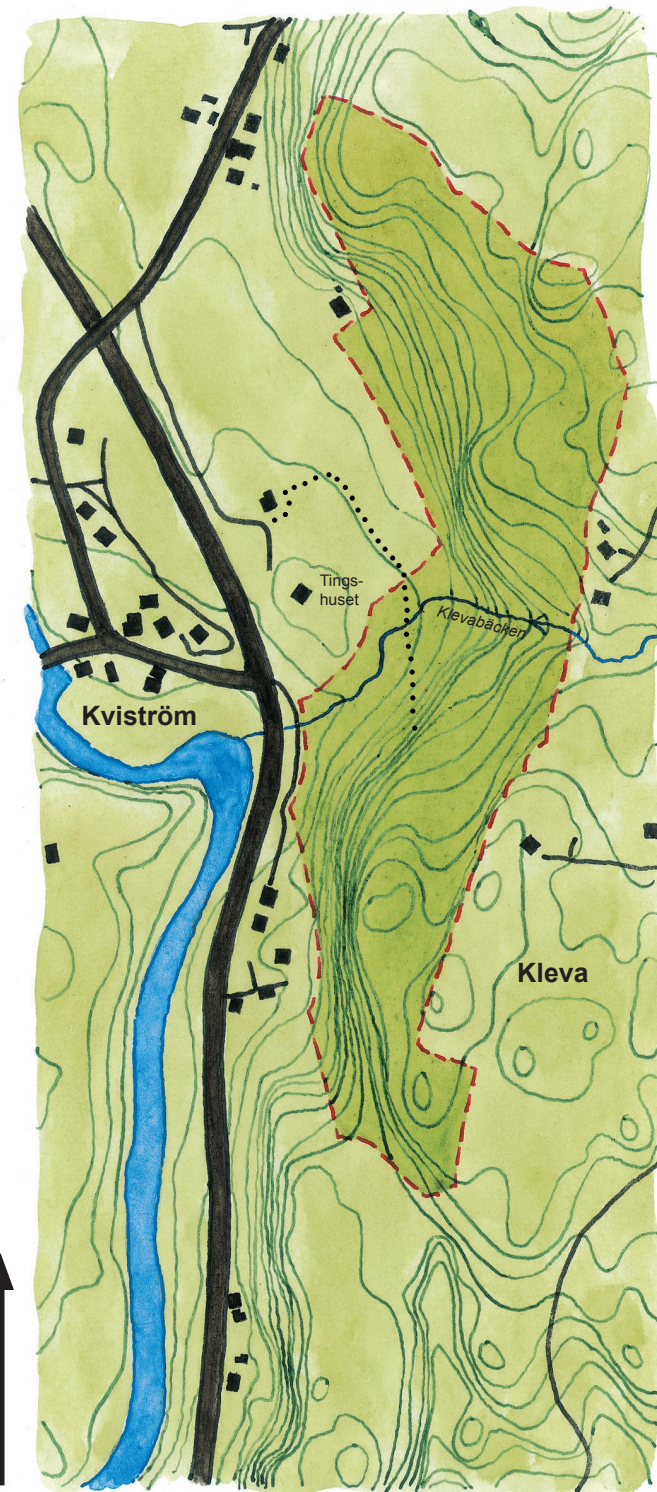


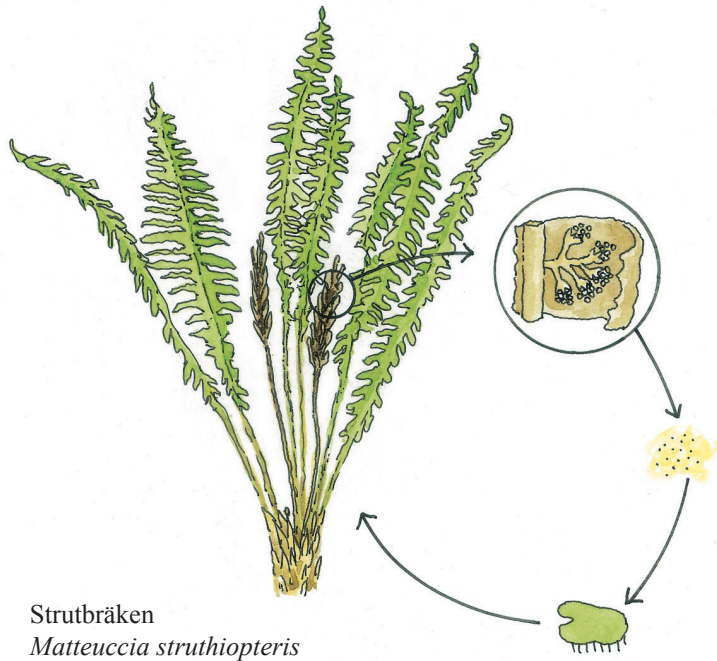
Stinknäva
Geranium robertianum

Den illaluktande men vackra **stinknävan** kan man hitta inte bara i skuggan inne bland snår och i lövskogsdungar utan också mellan strändernas stenar och klippor. Där och på kalkhaltig mark i öppna skogar trivs också **blodnäva** som har betydligt större blommor. Då nävornas frön är mogna slungas de iväg ur de långnäbbade frukterna. **Kungsmyntans** blad och karminröda blommor har en angenäm kryddoft. Växten vill ha torr kalkhaltig mark.

Teckenförklaring

-  reservatsgräns
-  stig





Strutbräken
Matteuccia struthiopteris

Ormbunkar hör till kärlkryptogamerna som alla saknar blommor. Förökningen sker istället med sporer och växterna har så kallad generationsväxling. När en spor gror bildas ett protallium, en förgrodd. Denna könliga generation är oftast liten och kortlivad. Från protalliet bildas en könlös storgvuxen generation som producerar sporer. Oftast bär ormbunkarna sina sporgömmesamlingar på bladens undersida.



Svartbräken
Asplenium trichomanes ssp. trichomanes



Hultbräken
Phegopteris connectilis



Svartbräken är en liten ormbunke som främst växer i sprickor på skuggiga bergväggar. Den är grön året om men tappas småblad under vintern och ser då risig ut. **Hultbräken** bildar bestånd längs steniga skogars vattendrag och diken. Den mycket vanliga ormbunken bär det nedersta bladparet tillbakaböjt vilket gett den det skämtsamma namnet "sista paret ut". **Strutbräken** har i stället två olika typer av blad. Mitt i de sterila bladens strut utvecklas kortare fertila blad som snart blir mörkbruna. De står kvar när den ståtliga ormbunken vissnat ner.

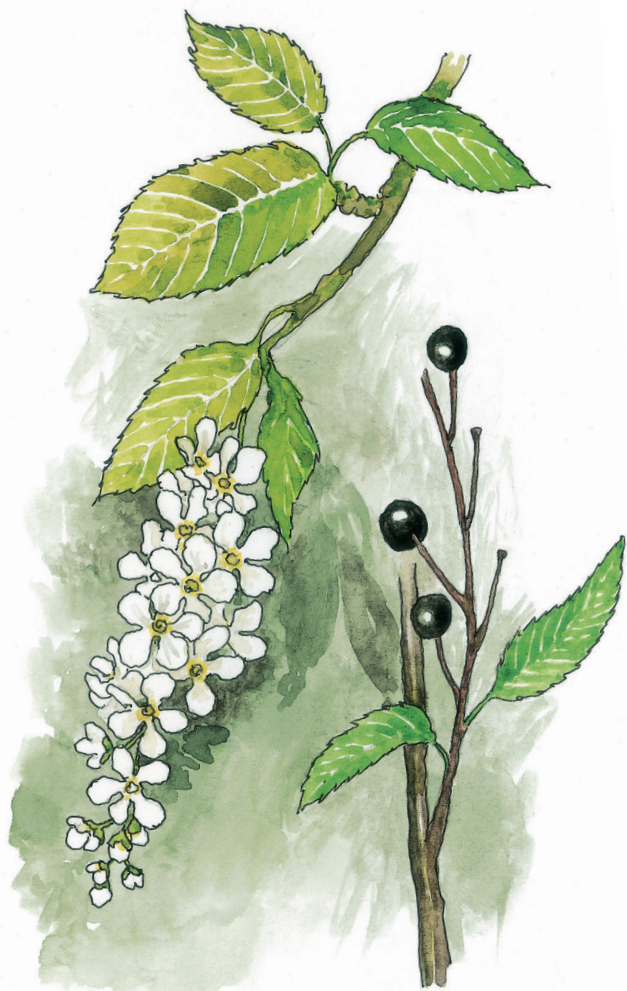
Strutbräken växer i stora bestånd och de krypande jordstammarnbär upprätta bladrossetter. I naturreservatet kan man studera även andra ormbunkar. Exempel på mer intressanta arter är den lilla kalkberoende och sällsynta murrutan samt gaffelbräken som har smala bladskivor.

Med lite tur kan man få se den blott tio centimeter långa gärdsmygen hoppa omkring bland ris och snår på marken. Den håller till i tät undervegetation gärna i fuktiga partier men avslöjar sig oftast på sitt ljudligt smattrande lockläte och i sångens klara toner. Den brunspräckliga fågeln håller mestadels den korta stjärten käckt uppåtriktad.



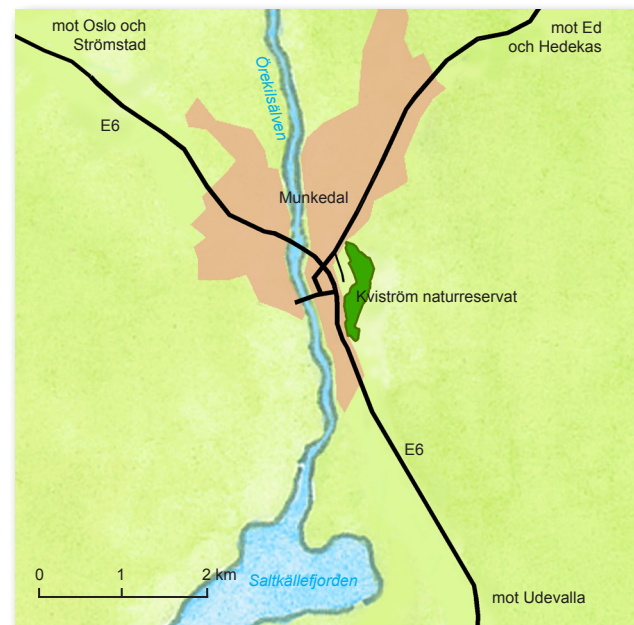
Gärdsmyg
Troglodytes troglodytes

I skogen hörs också rödhakens silverklara toner och nötskrikans sträva skrånande. Koltrasten rotar efter insekter och andra småkryp bland markens löv och från tidig vår kan man lyssna till fågelns melodiska sång. Över Klevaberget kan man få se kretsande ormrör eller den svarta siluetten av en förbiflygande korp.



Hägg
Prunus padus ssp. padus

Häggen doftande vita blomklasar pryder busken under försommaren. I varje klase kan det finnas 30 till 40 blommor men det blir ändå sällan mer än ett par tre blanksvarta bär. Förr användes bär och andra växtdelar inom folkmedicinen för att bota exempelvis gikt och frossa. Man kan också göra saft och kryddat brännvin på bären som har en något kärv smak.



Vägbeskrivning

Kviström ligger på östsidan av Örekilsälvens dalgång strax söder om Munkedals samhälle. Ta, från E6 som löper nedanför Klevaberget, av vid södra infarten till Munkedal. Välj därefter vägen mot Hedekas och Ed. Omedelbart efter viadukten över E6 svänger man av mot gamla Tingshuset. Parkeringsmöjlighet finns strax innan detta vid informationsskylten till reservatet.



Västkoststiftelsen
NATURVÅRD ✨ FRILUFTSLIV
www.vastkoststiftelsen.se

I samarbete med
**Länsstyrelsen Västra Götalands län
och Västra Götalandsregionen**

Text: Ulla Åshede
Illustrationer: Kerstin Hagstrand-Velicu
Västkoststiftelsen 2006